



Gobierno de Canarias

Consejería de Presidencia,
Justicia y Seguridad

Dirección General de
Telecomunicaciones
y Nuevas Tecnologías



Platino

Plataforma de Interoperabilidad del
Gobierno de Canarias

Interoperabilidad de los servicios telemáticos de la
Administración Pública de la CAC

Página 1 de 9

CONFIGURACIÓN DEL NAVEGADOR PARA UTILIZAR LOS COMPONENTES DE FIRMA

| Rev. | Fecha | Descripción |
|---|----------|---|
| 0 | 21/07/09 | Redacción inicial |
| 1 | 12/07/10 | Actualización tras despliegue de componente de firma VeriSign |
| 2 | 20/08/10 | Actualización para la incorporación de los pasos para habilitar la opción de Incluir la ruta de acceso al directorio local. |
| 3 | 06/10/10 | Actualización para la adaptación al nuevo componente applet de firma WebSigner 5.6.0.4 |
| 4 | 25/10/10 | Correcciones en el apartado 2 |
| Documento: | | configuracion_componentes_firma_r4.pdf |
| Ubicación en eRoom: | | |
| Preparado por | | Revisado por |
| D. Gral. de Telecomunicaciones y Nuevas Tecnologías | | D. Gral. de Telecomunicaciones y Nuevas Tecnologías |
| Fecha: 25/10/2010 | | Fecha: 25/10/2010 |
| | | Aprobado por |
| | | D. Gral. de Telecomunicaciones y Nuevas Tecnologías |
| | | Fecha: |

| | |
|---|---|
|  <p>Gobierno de Canarias</p> <p>Consejería de Presidencia, Justicia y Seguridad</p> <p>Dirección General de Telecomunicaciones y Nuevas Tecnologías</p> |  <p>Platino Plataforma de Interoperabilidad del Gobierno de Canarias</p> |
| <p>Configuración del navegador para utilizar los componentes de firma</p> | <p>Página 2 de 9</p> |

ÍNDICE

| | |
|---|---|
| 1 DESCRIPCIÓN | 3 |
| 2 CONFIGURACIÓN EN INTERNET EXPLORER | 4 |
| 3 CONFIGURACIÓN EN MOZILLA FIREFOX | 7 |
| 4 INSTALACIÓN Y EJECUCIÓN DEL COMPONENTE DE FIRMA | 8 |

| | |
|---|--|
|  Gobierno de Canarias Consejería de Presidencia, Justicia y Seguridad Dirección General de Telecomunicaciones y Nuevas Tecnologías |  Platino Plataforma de Interoperabilidad del Gobierno de Canarias |
| Configuración del navegador para utilizar los componentes de firma | Página 3 de 9 |

1 DESCRIPCIÓN

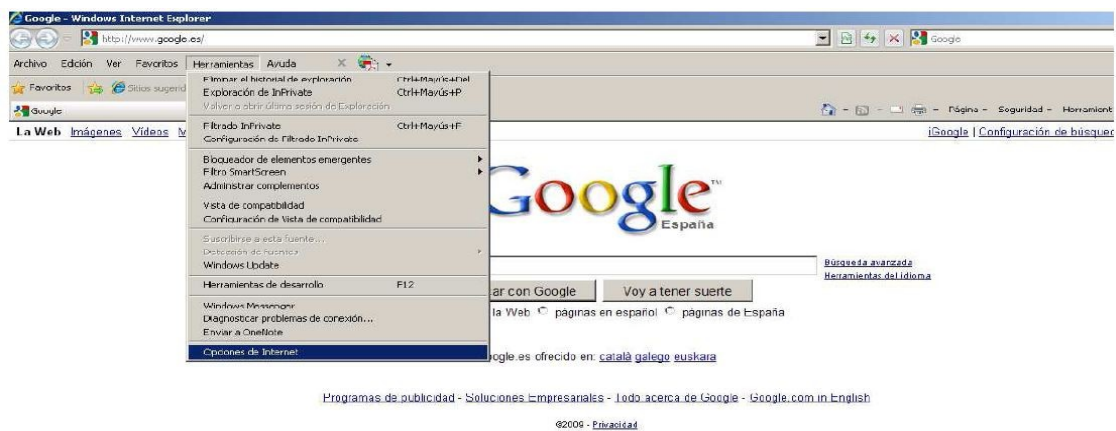
El Servicio de Firma Electrónica y Sellado de Tiempo permite la realización de firmas electrónicas desde el equipo del usuario utilizando los certificados instalados en el navegador web. Además, permite otras operaciones como validar firmas, extraer información del certificado, etc.

Para poder realizar estas operaciones, el servicio proporciona una serie de componentes que deben ser instalados en el navegador. Esta instalación puede requerir una serie de acciones por parte del usuario para configurar correctamente el navegador y poder realizar las distintas operaciones sin problemas.

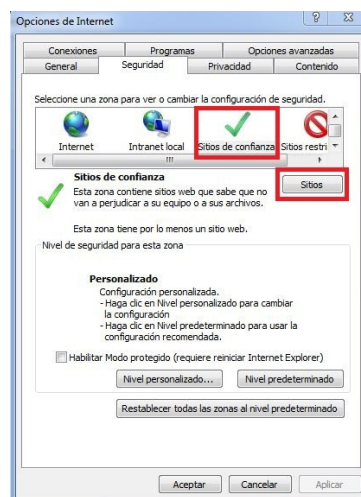
El presente documento explica los pasos a seguir para configurar correctamente los componentes de firma en cliente para los navegadores Internet Explorer y Mozilla Firefox.

2 CONFIGURACIÓN EN INTERNET EXPLORER

Seleccionar “Opciones de Internet” de la opción “Herramientas” del menú del navegador



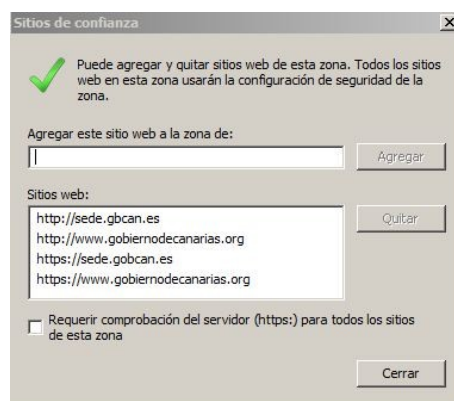
Seleccionar la opción “Sitios de confianza” de la pestaña “Seguridad” y pulsar el botón “Sitios”.



| | |
|---|--|
|  <p>Gobierno de Canarias</p> <p>Consejería de Presidencia, Justicia y Seguridad</p> <p>Dirección General de Telecomunicaciones y Nuevas Tecnologías</p> |  <p>Platino</p> <p>Plataforma de Interoperabilidad del Gobierno de Canarias</p> |
| <p>Configuración del navegador para utilizar los componentes de firma</p> | <p>Página 5 de 9</p> |

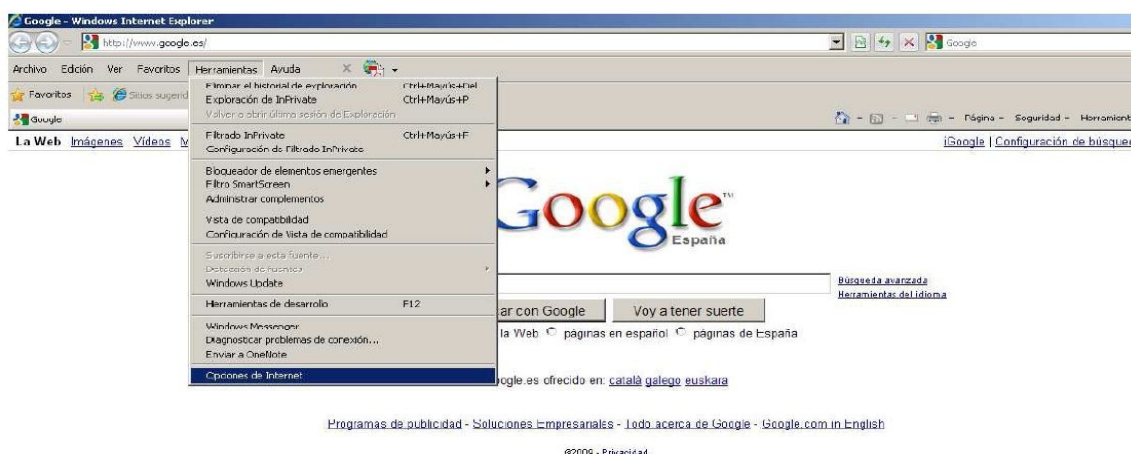
Posteriormente agregue los sitios a continuación indicados, entre los sitios de confianza:

- <http://www.gobiernodecanarias.org>”
- <https://www.gobiernodecanarias.org>
- <http://sede.gobcan.es>
- <https://sede.gobcan.es>



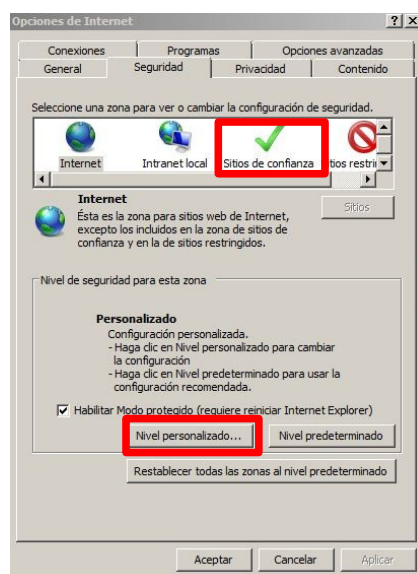
Finalmente pulsar el botón cerrar de esta pantalla y el botón aceptar de la ventana que le aparecerá a continuación

Para Internet Explorer 8 deberá realizar adicionalmente los siguientes pasos. Primero seleccionar “Opciones de Internet” de la opción “Herramientas” del menú del navegador

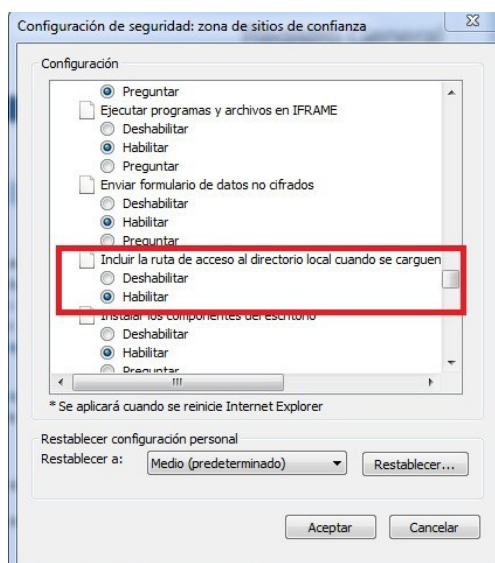


| | |
|---|--|
|  <p>Gobierno de Canarias</p> <p>Consejería de Presidencia, Justicia y Seguridad</p> <p>Dirección General de Telecomunicaciones y Nuevas Tecnologías</p> |  <p>Platino</p> <p>Plataforma de Interoperabilidad del Gobierno de Canarias</p> |
| <p>Configuración del navegador para utilizar los componentes de firma</p> | <p>Página 6 de 9</p> |

Seleccionar la opción “Sitios de confianza” de la pestaña “Seguridad” y pulsar el botón “Nivel personalizado”.



Posteriormente habilitar la opción “Incluir la ruta de acceso al directorio local cuando se carguen archivos a un servidor”



Finalmente pulsar el botón aceptar de esta pantalla y el botón aceptar de la ventana que le aparecerá a continuación

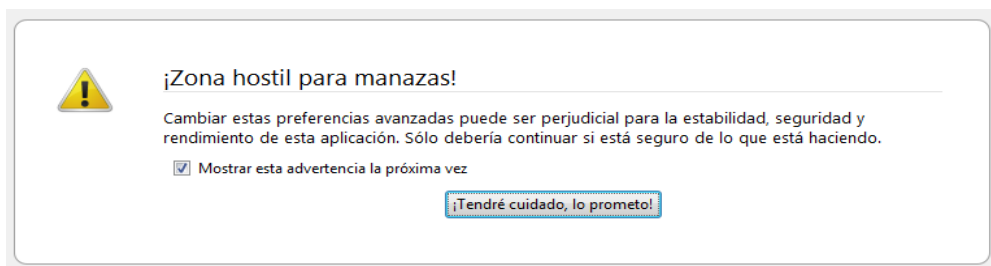
| | |
|---|--|
|  <p>Gobierno de Canarias</p> <p>Consejería de Presidencia, Justicia y Seguridad</p> <p>Dirección General de Telecomunicaciones y Nuevas Tecnologías</p> |  <p>Platino</p> <p>Plataforma de Interoperabilidad del Gobierno de Canarias</p> |
| <p>Configuración del navegador para utilizar los componentes de firma</p> | <p>Página 7 de 9</p> |

3 CONFIGURACIÓN EN MOZILLA FIREFOX

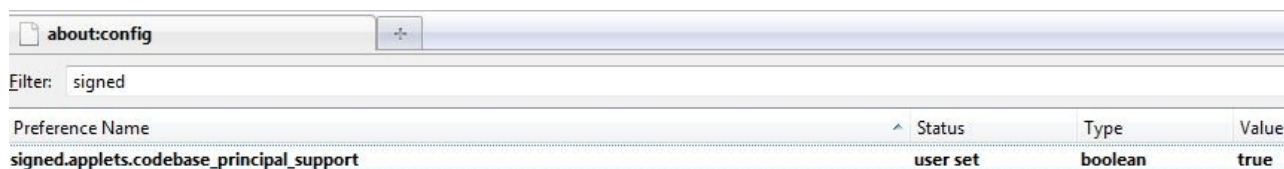
Para configurar el componente de firma en cliente en Mozilla Firefox, debe habilitar la firma de ficheros almacenados en sistema de directorios local de su máquina, deberá configurar la opción “signed.applets.codebase_principal_support” a “true”.

Para configurar esta opción deberá abrir una nueva pestaña en el navegador y realizar una búsqueda a la ruta “about:config” que le redireccionara a la página de configuración del navegador.

Antes de presentarse la página de configuración del navegador se mostrara una pantalla de advertencia “¡Zona Hostil para manazas!”, en la que deberá pulsar el botón “¡Tendré cuidado, lo prometo!”



Una vez se le presente la pantalla de configuración del navegador, introduzca la palabra “signed” en la barra de filtro. A continuación se le filtraran las propiedades y solo se mostrara la propiedad “signed.applets.codebase_principal_support” con su valor por defecto “false”. Posteriormente haga doble click sobre la propiedad con lo que cambiara el valor de la propiedad a true.



| Preference Name | Status | Type | Value |
|---|----------|---------|-------|
| signed.applets.codebase_principal_support | user set | boolean | true |

Por último, reinicie el navegador para que se hagan efectivos los cambios.

| | |
|--|---|
|  Gobierno de Canarias Consejería de Presidencia, Justicia y Seguridad Dirección General de Telecomunicaciones y Nuevas Tecnologías |  Platino Plataforma de Interoperabilidad del Gobierno de Canarias |
| Configuración del navegador para utilizar los componentes de firma | Página 8 de 9 |

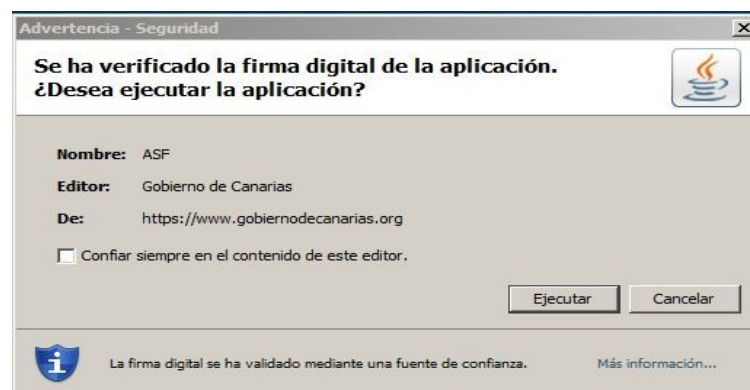
4 INSTALACIÓN Y EJECUCIÓN DEL COMPONENTE DE FIRMA

En este apartado se presentan la secuencia de pantallas que se muestran al ejecutar páginas web que utilicen el componente de firma en cliente de Platino. Esta secuencia es la misma tanto para ejecuciones en navegadores Internet Explorer como para Mozilla Firefox.

En primer lugar se le presentará una pantalla informando sobre una advertencia de seguridad, en la que deberá pulsar el botón “Sí”. (Es posible que esta pantalla no se le presente, dependiendo de la configuración de seguridad de su navegador).



A continuación, se le presentará una pantalla informando sobre la firma digital del componente de firma en cliente, en la que deberá pulsar el botón “Ejecutar”.



La primera vez que se ejecuta la instalación del componente de firma en cliente se realiza la descarga del applet, por lo que esta operación puede tardar un tiempo mayor al habitual. Este tiempo puede variar en función de su conexión de red.

| | |
|---|---|
|  <p>Gobierno de Canarias Consejería de Presidencia, Justicia y Seguridad Dirección General de Telecomunicaciones y Nuevas Tecnologías</p> |  <p>Platino Plataforma de Interoperabilidad del Gobierno de Canarias</p> |
| Configuración del navegador para utilizar los componentes de firma | Página 9 de 9 |

Si utiliza el navegador Mozilla Firefox y tiene habilitada la opción “Contraseña Maestra” se le presentaran la pantalla para insertar la contraseña.

