

LOCALES PARA USO ADMINISTRATIVO Y / O COMERCIAL

EDIFICIO TAMARCO
LUIS DORESTE SILVA 2
LAS PALMAS DE GRAN CANARIA

INDICE

1 ANTECEDENTES.....	3
Ubicación y entorno	3
Descripción de los locales	3
Relación de materiales y calidades.....	3
Relación de superficies.....	4
2 PRECIO DE VENTA DE LOS LOCALES	4
3 DOCUMENTACION GRAFICA	5

1 ANTECEDENTES

Ubicación y entorno

Los locales están situados en la planta baja del Edificio Tamarco, obra del prestigioso arquitecto D. Salvador Fábregas Gil. Este edificio es uno de los más emblemáticos de la ciudad y está ubicado en el encuentro de la calle Luís Doreste Silva con la Plaza de la Fuente Luminosa.

Los usos característicos de su entorno urbano son el residencial, comercial, administrativo e institucional (edificios de usos múltiples del Gobierno de Canarias, Cabildo Insular, Hacienda, Dirección General de Tráfico, Comandancia de Marina).

Las comunicaciones y servicios son los propios del centro de la ciudad de Las Palmas de Gran Canaria. Cuenta con conexiones viarias inmediatas con las arterias de entrada y salida de la ciudad, y existe acceso a las principales líneas de telecomunicaciones, transporte público, plazas de aparcamiento de rotación en la vía pública, y parking cubierto de uso público, con plazas en alquiler en el edificio colindante. Existen además zonas libres y ajardinadas cercanas.

El edificio Tamarco se construyó a mediados de los años 70, aunque los locales han sido recientemente acondicionados de acuerdo con las exigencias de calidad actuales.

Descripción de los locales

El inmueble se compone de dos locales que están identificados con los números 6 y 7, aunque en la actualidad forman una unidad funcional, susceptible de división. Está ubicado en planta baja y cuenta con acceso directo e independiente desde la calle Luís Doreste Silva.

Los locales se componen de una zona diáfana, cuatro aseos y cuartos de instalaciones. La actual distribución se debe a las recientes obras de remodelación efectuadas, que han permitido la actualización de los espacios y la modernización de sus instalaciones.

Relación de materiales y calidades

Todos los materiales empleados en la configuración arquitectónica son de primera calidad. Destaca la carpintería exterior de aluminio Technal serie N'Epure inox anodizado de hoja oculta, con acristalamiento Stadip, sistema envolvente y elementos estructurales de hormigón abujardado, pavimentos interiores de pizarra 60x30, preinstalación de aire acondicionado, sistema de detección de incendios e intrusión, etc.

Relación de superficies

Local 6

	Superficie útil	Superficie construida
Zona diáfana	72,55	
Aseo 1	1,97	
Aseo 2	1,67	
Cuartos de instalaciones	3,65	
Superficies totales Local 6	79,84	88,50

Local 7

	Superficie útil	Superficie construida
Zona diáfana	77,41	
Aseo 1	2,61	
Aseo 2	1,67	
Superficies totales Local 7	81,69	88,50

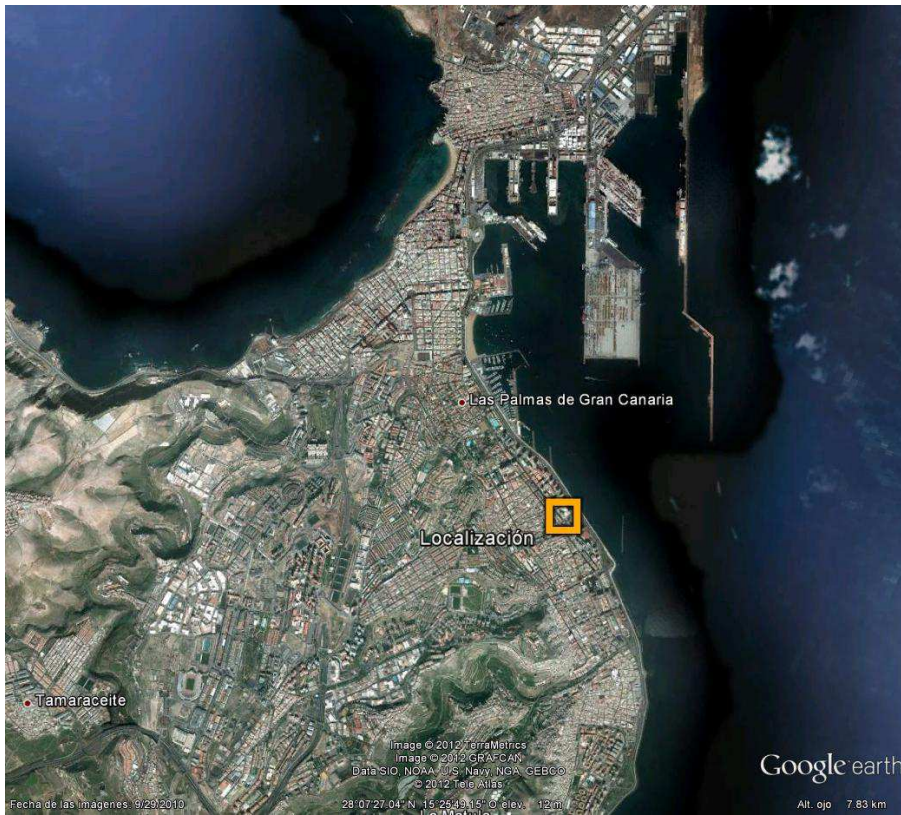
Locales 6 +7

	Superficie útil	Superficie construida
Total superficies locales 6 y 7	161,53	177,00

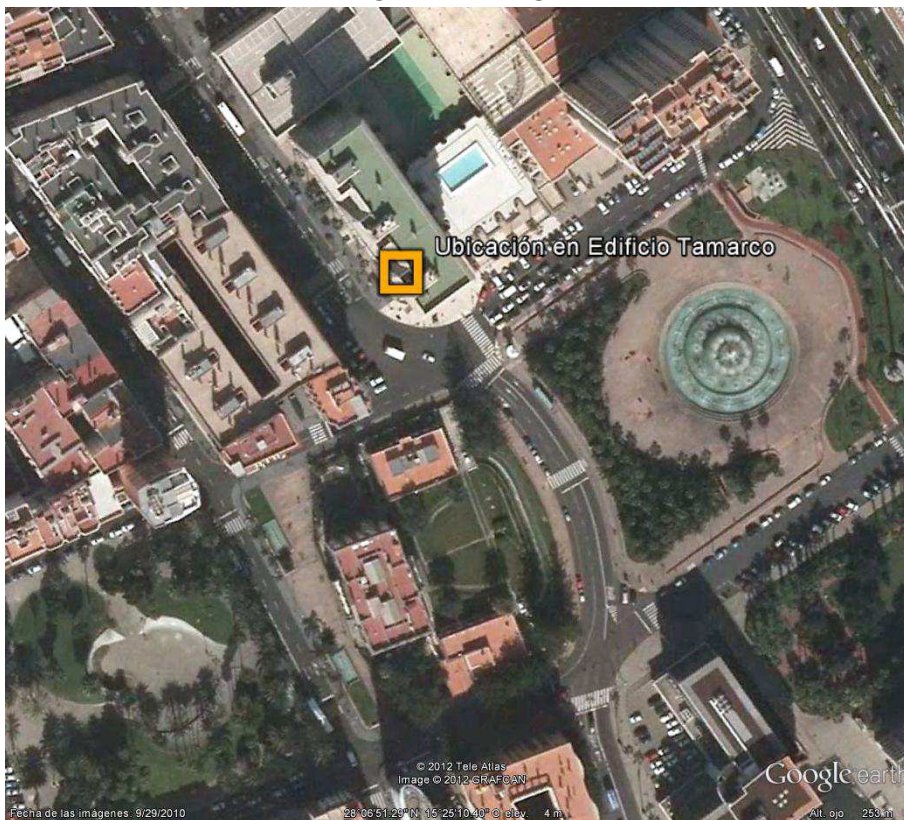
2 PRECIO DE VENTA DE LOS LOCALES

Local	Superficie construida	Precio unitario	Importe total €
6	88,50	3.000 €/m2	265.500,00
7	88,50	3.000 €/m2	265.500,00
Conjunto (6+7)	177,00	3.000 €/m2	531.000,00

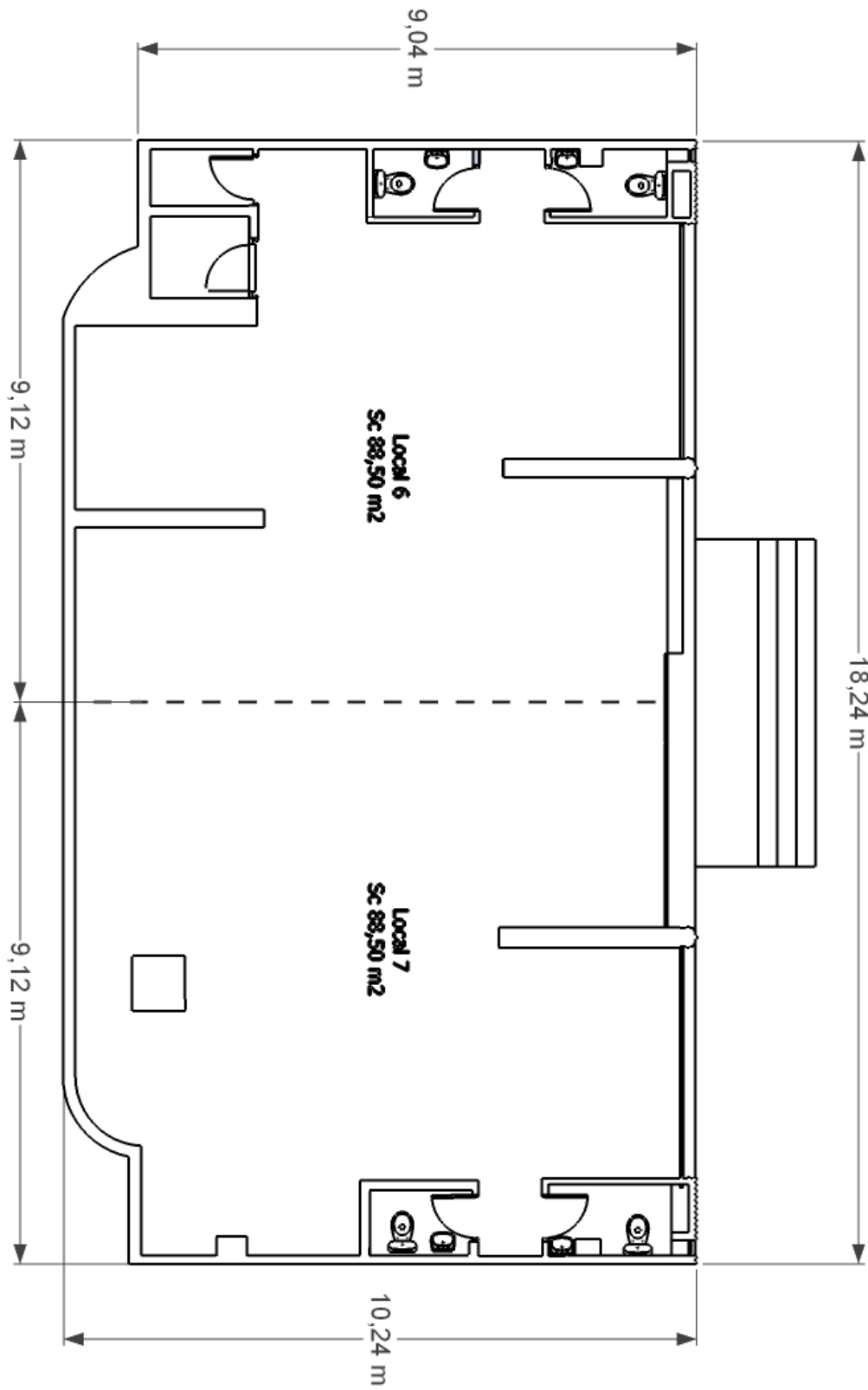
3 DOCUMENTACION GRAFICA



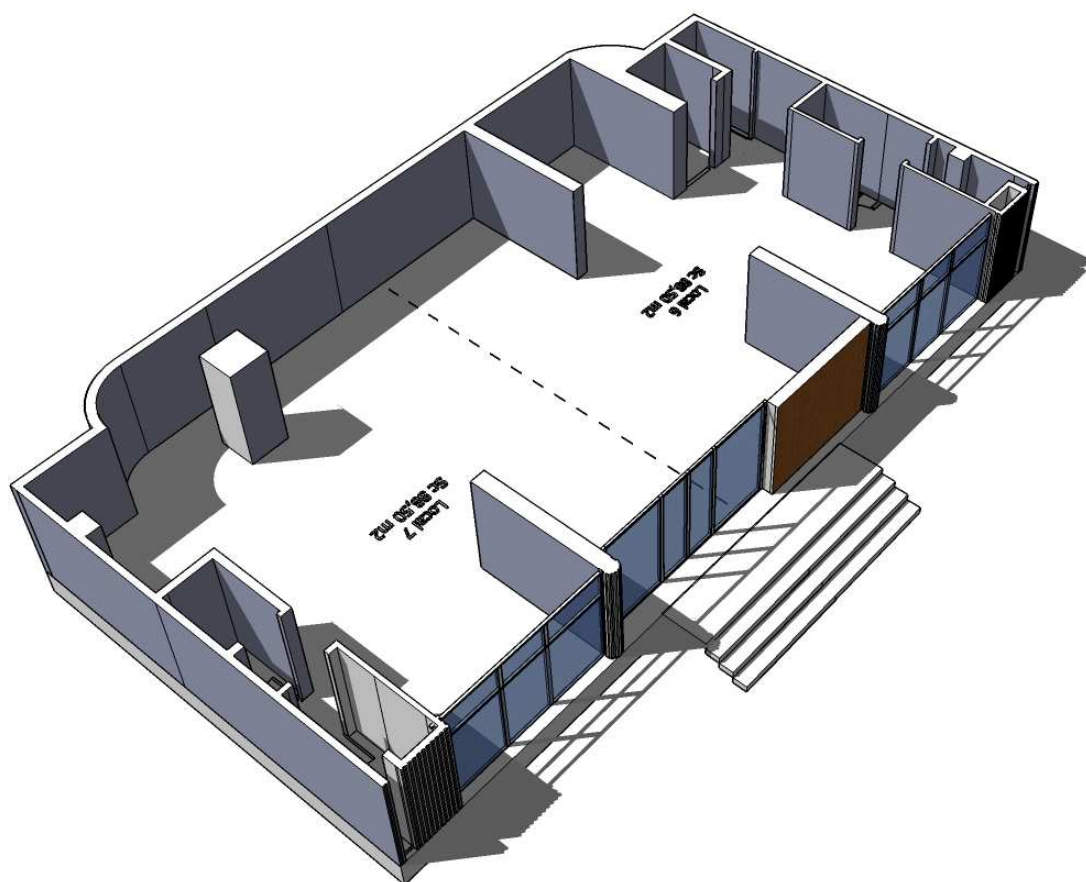
LOCALIZACION



UBICACION EN EDIFICIO TAMARCO



PLANTA DE LOS LOCALES



VISTA DEL INTERIOR DEL LOCAL



FOTOGRAFIA DE LA FACHADA