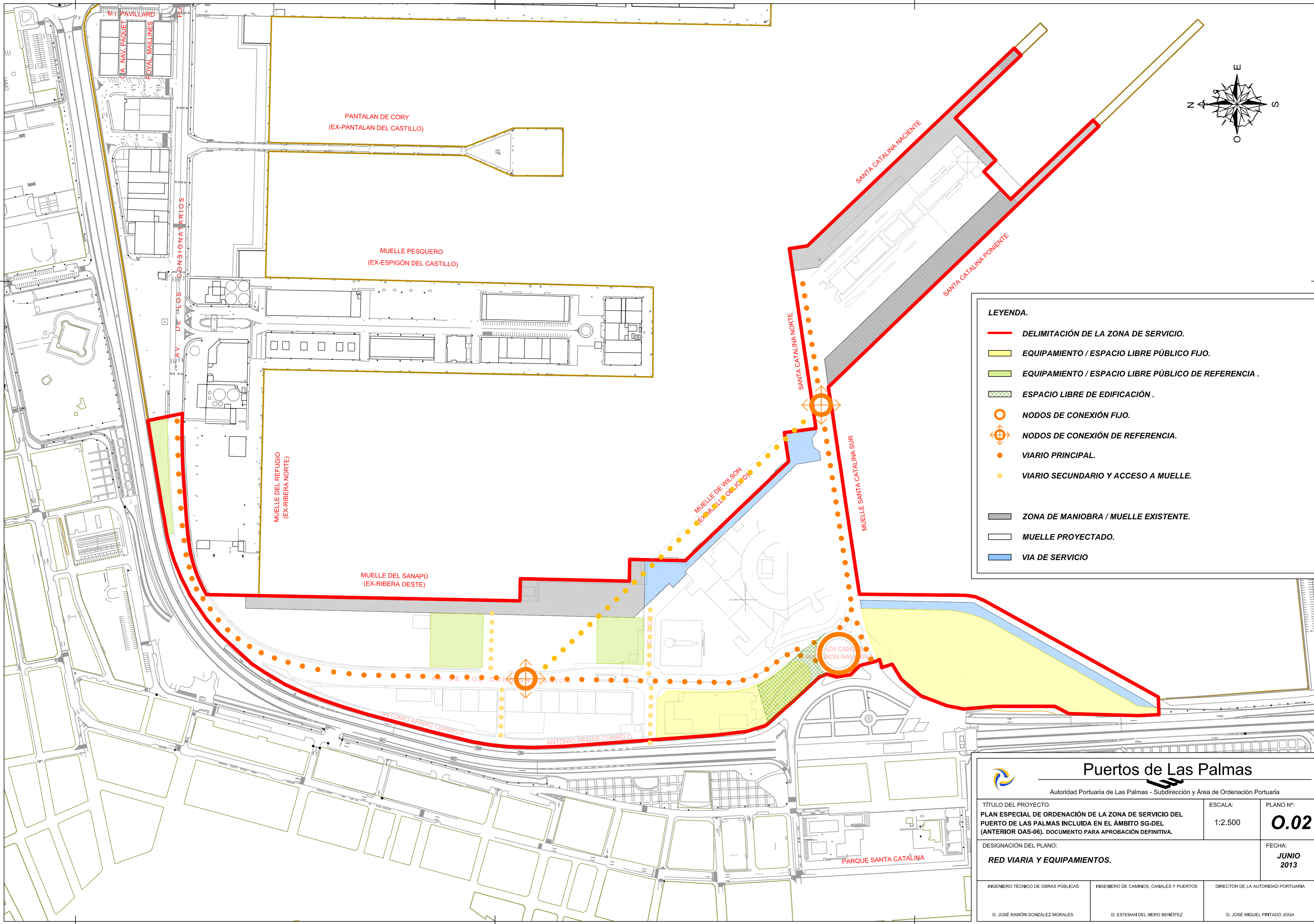
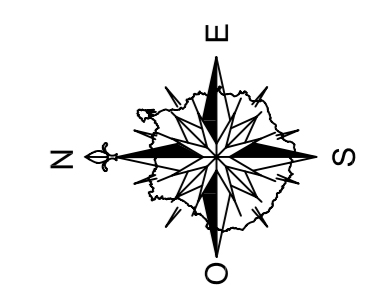


**LEYENDA.**

- DELIMITACIÓN DE LA ZONA DE SERVICIO.
- ÁREA FUNCIONAL COMERCIAL PORTUARIO.
- ÁREA FUNCIONAL COMPLEMENTARIO.
- ÁREA FUNCIONAL NAUTICO-DEPORTIVA.
- ➔ ACCESO.
- NODOS DE CONEXIÓN.
- VIARIO PRINCIPAL.

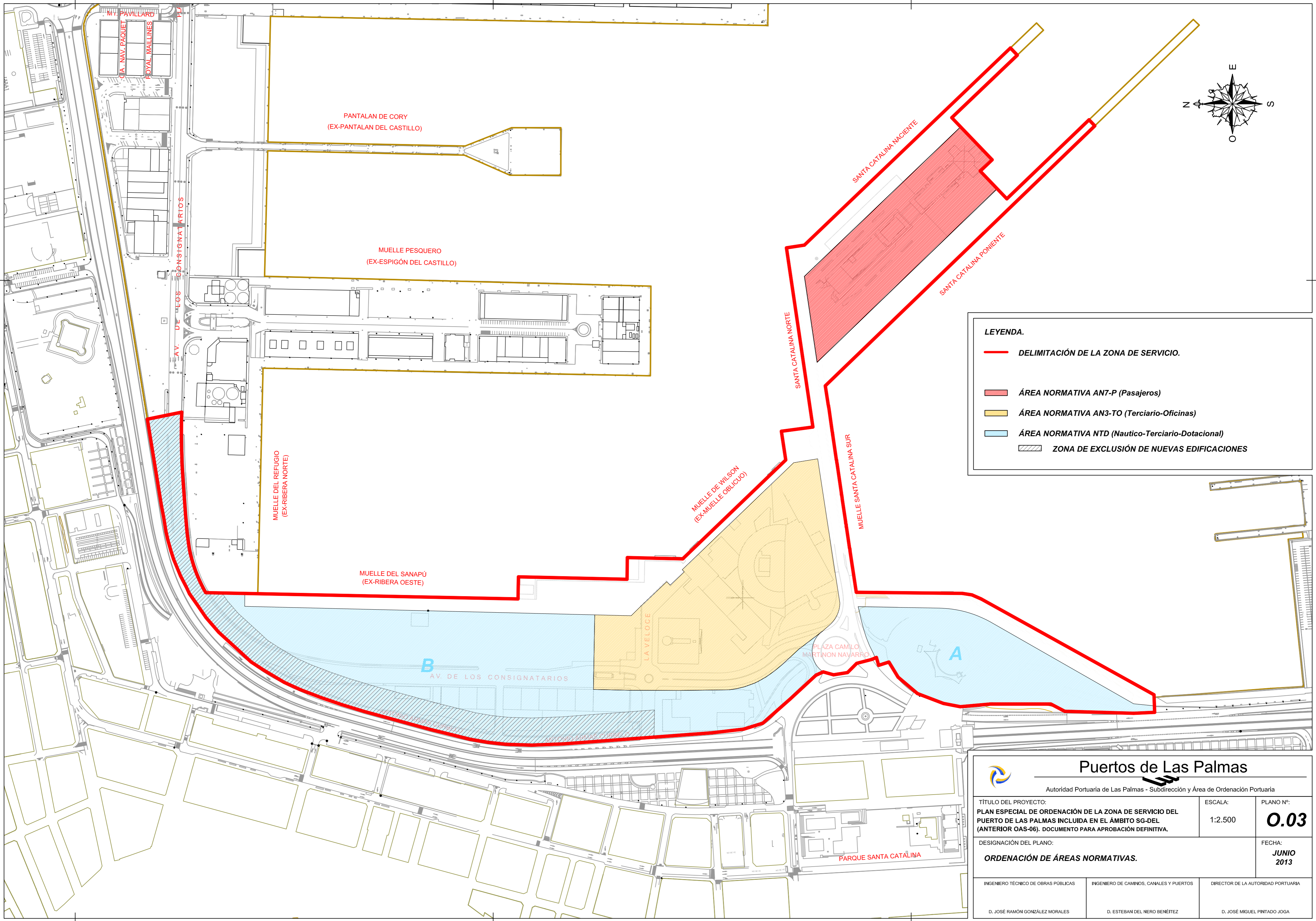
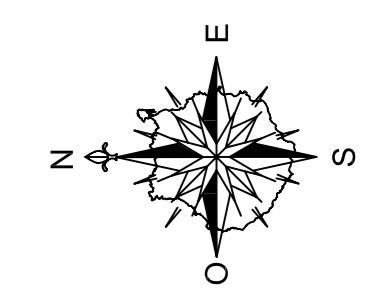
<b>Puertos de Las Palmas</b> <small>Autoridad Portuaria de Las Palmas - Subdirección y Área de Ordenación Portuaria</small>		
<small>TÍTULO DEL PROYECTO:</small> <b>PLAN ESPECIAL DE ORDENACIÓN DE LA ZONA DE SERVICIO DEL PUERTO DE LAS PALMAS INCLUIDA EN EL ÁMBITO SG-DEL (ANTERIOR OAS-06). DOCUMENTO PARA APROBACIÓN DEFINITIVA.</b>	<small>ESCALA:</small> <b>1:2.500</b>	<small>PLANO Nº:</small> <span style="font-size: 1.5em; font-weight: bold;">0.01</span>
<small>DESIGNACIÓN DEL PLANO:</small> <b>ESQUEMA DIRECTOR.</b>		<small>FECHA:</small> <b>JUNIO 2013</b>
<small>INGENIERO TÉCNICO DE OBRAS PÚBLICAS</small> D. JOSÉ RAMÓN GONZÁLEZ MORALES	<small>INGENIERO DE CAMINOS, CANALES Y PUERTOS</small> D. ESTEBAN DEL NERO BENEÍTEZ	<small>DIRECTOR DE LA AUTORIDAD PORTUARIA</small> D. JOSÉ MIGUEL PINTADO JOGA



**LEYENDA.**


- DELIMITACIÓN DE LA ZONA DE SERVICIO.
- EQUIPAMIENTO / ESPACIO LIBRE PÚBLICO FIJO.
- EQUIPAMIENTO / ESPACIO LIBRE PÚBLICO DE REFERENCIA .
- ESPACIO LIBRE DE EDIFICACIÓN .
- NODOS DE CONEXIÓN FIJO.
- NODOS DE CONEXIÓN DE REFERENCIA.
- VIARIO PRINCIPAL.
- VIARIO SECUNDARIO Y ACCESO A MUELLE.
- ZONA DE MANIOBRA / MUELLE EXISTENTE.
- MUELLE PROYECTADO.
- VIA DE SERVICIO

<b>Puertos de Las Palmas</b> Autoridad Portuaria de Las Palmas - Subdirección y Área de Ordenación Portuaria		
TÍTULO DEL PROYECTO: <b>PLAN ESPECIAL DE ORDENACIÓN DE LA ZONA DE SERVICIO DEL PUERTO DE LAS PALMAS INCLUIDA EN EL ÁMBITO SG-DEL (ANTERIOR OAS-06). DOCUMENTO PARA APROBACIÓN DEFINITIVA.</b>	ESCALA: 1:2.500	PLANO Nº: <span style="font-size: 24pt; font-weight: bold;">0.02</span>
DESIGNACIÓN DEL PLANO: <b>RED VIARIA Y EQUIPAMIENTOS.</b>		FECHA: <b>JUNIO 2013</b>
INGENIERO TÉCNICO DE OBRAS PÚBLICAS D. JOSÉ RAMÓN GONZÁLEZ MORALES	INGENIERO DE CAMINOS, CANALES Y PUERTOS D. ESTEBAN DEL NERO BENEÍTEZ	DIRECTOR DE LA AUTORIDAD PORTUARIA D. JOSÉ MIGUEL PINTADO JOGA



**LEYENDA.**

- DELIMITACIÓN DE LA ZONA DE SERVICIO.
- ÁREA NORMATIVA AN7-P (Pasajeros)
- ÁREA NORMATIVA AN3-TO (Terciario-Oficinas)
- ÁREA NORMATIVA NTD (Nautico-Terciario-Dotacional)
- ZONA DE EXCLUSIÓN DE NUEVAS EDIFICACIONES

 <b>Puertos de Las Palmas</b> Autoridad Portuaria de Las Palmas - Subdirección y Área de Ordenación Portuaria		
TÍTULO DEL PROYECTO: <b>PLAN ESPECIAL DE ORDENACIÓN DE LA ZONA DE SERVICIO DEL PUERTO DE LAS PALMAS INCLUIDA EN EL ÁMBITO SG-DEL (ANTERIOR OAS-06). DOCUMENTO PARA APROBACIÓN DEFINITIVA.</b>	ESCALA: 1:2.500	PLANO N°: <b>0.03</b>
DESIGNACIÓN DEL PLANO: <b>ORDENACIÓN DE ÁREAS NORMATIVAS.</b>		FECHA: <b>JUNIO 2013</b>
INGENIERO TÉCNICO DE OBRAS PÚBLICAS D. JOSÉ RAMÓN GONZÁLEZ MORALES	INGENIERO DE CAMINOS, CANALES Y PUERTOS D. ESTEBAN DEL NERO BENEÍTEZ	DIRECTOR DE LA AUTORIDAD PORTUARIA D. JOSÉ MIGUEL PINTADO JOGA